

# PRŮVODCE PŘÍSTUPNOSTI MUZEUM BLANENSKA P.O.,

4/2026

Muzeum provozuje tři budovy, z nichž pouze jedna je přístupná veřejnosti a plně bezbariérová: hlavní budova (v blanenském zámku - Zámek 1). Budoucí depozitář měřící techniky v bývalé zámecké kočárovně bude přístupný veřejnosti pouze příležitostně. Třetí - nově opravená budova Zámku 2 slouží jako administrativní budova a depozitář a není veřejnosti přístupná.

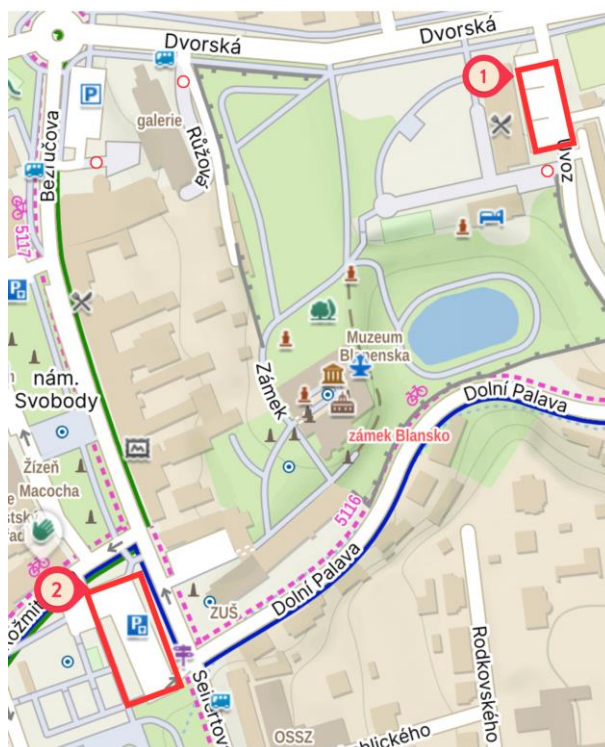


## BLANENSKÝ ZÁMEK

### 1. PARKOVÁNÍ

Muzeum nedisponuje vlastním parkovištěm pro návštěvníky, ale vyhrazené místo pro osoby se zdravotním postižením se nachází na dvou veřejných parkovištích v blízkosti muzea.

Obrázek 1: Parkovací místo pro invalidy na parkovišti v podzamčí a u zámecké sýpky



Parkoviště podzámčí (1) a u sýpky (2)



## 2. VSTUP

Zámecké nádvoří je přístupné širokou branou s mírným stoupáním. Ke hlavnímu vstupu muzea vedou schody, pro invalidy je možné využít a) pro přístup do expozic v přízemí boční vchod z nádvoří a za b) pro přístup do horního patra pojízdnou schodišťovou plošinu. Šířka hlavního vchodu 85 cm. Šířka bočního vchodu z nádvoří 86 cm. Šířka dveří u plošiny je 105 cm. Zvonek pro otevření vlevo u schodů na pokladnu.

Foto 1: Vstup na zámecké násvoří



Foto 2: Hlavní vchod



Foto 3: Vstup do expozic v přízemí



Foto 4: Vstup do expozic v přízemí



Foto 5: Vstup k plošině



Foto 6: Schodišťová plošina



### 3. INTERIÉR

Pokladna i výstavní prostory i stále expozice v přízemí jsou bezbariérové. Stejně tak i herna a prostor pro dočasné výstavy. Do patra (stálá expozice a zámecké interiéry) lze vyjet schodišťovou plošinou s obsluhou. V horním patře se nachází WC pro invalidy.

Prostory	bezbariérovost	Komentář k bezbariérovosti
Přízemí: multimediální sál, expozice pravěku a středověku, dětská herna	multimediální sál, expozice pravěku a středověku, dětská herna	
Přízemí: prostor dočasných výstav	výstavy	Z dětské herny do výstavního prostoru je schodek 7 cm, ve výstavě dveře opatřeny prahy - 2 cm vysokými
Patro: Expozice umělecké litiny	Expozice umělecké litiny	Výjezd plošinou s obsluhou
Patro: Expozice Obrazy z Moravského Švýcarska	Expozice Obrazy z Moravského Švýcarska	Výjezd plošinou s obsluhou
Patro: Expozice zámecké interiéry	Zámecké interiéry	Výjezd plošinou s obsluhou, dveře opatřeny prahy, schodek 7 cm

Foto 6: Pokladna

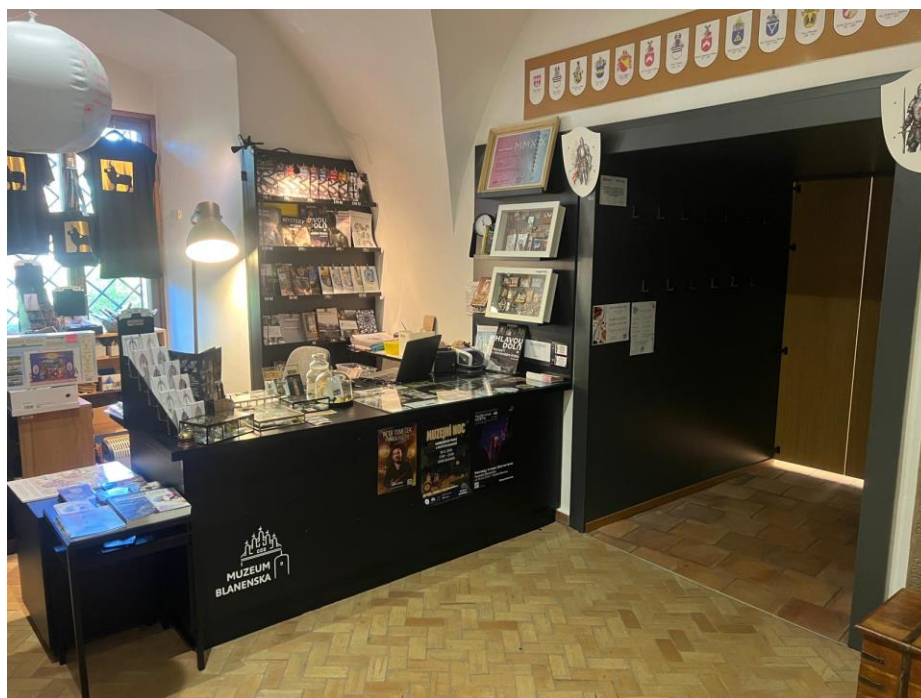


Foto 7: schod v zámeckém interiéru

